

「大震災の教訓を生かす」

西日本旅客鉄道K. K. 西川 直輝

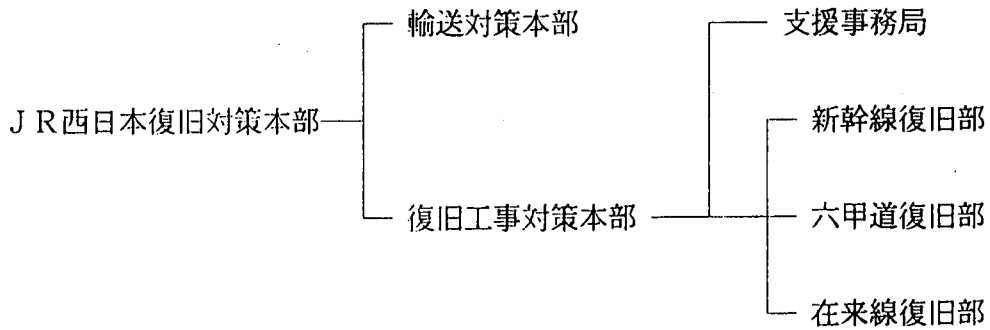
○経過 H.7.1.17 大震災発生

- 1.18 不通区間のうち新幹線は、京都以東と姫路以西
東海道・山陽本線は、尼崎以東と西明石以西を運転再開

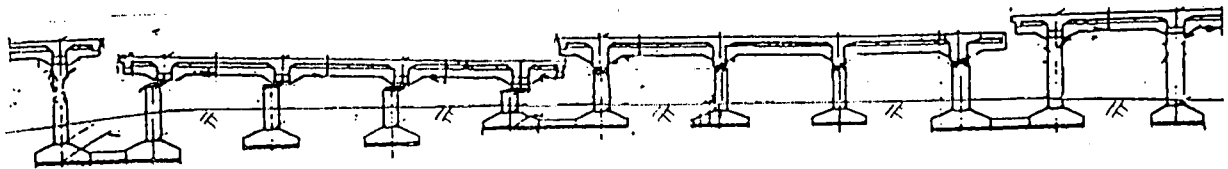
復旧工事完成の区間を順次運転再開

- 4. 1 六甲道駅付近高架橋の復旧工事完成に伴い、在来線全線運転再開
- 4. 8 新幹線全線運転再開

○組織



○記憶



1. 対策本部が最初に直面する課題
2. 復旧に対する技術的共通認識
3. 「どんな事があっても、決して現場を止めない」
4. 競合工事、他の技術分野まで踏み込んだ理解の必要性
5. スローガン