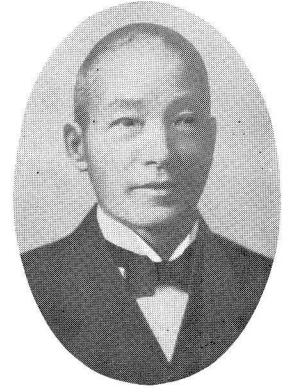


土木学会  
歴代会長

大正4年~昭和39年



第 1 代  
故 工学博士 古市公威君



第 2 代  
故 工学博士 沖野忠雄君



第 3 代  
故 工学博士 野村龍太郎君



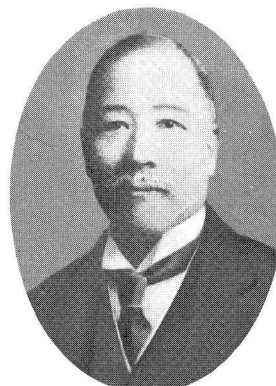
第 4 代  
故 工学博士 石黒五十二君



第 5 代  
故 工学博士 白石直治君



第 6 代  
故 工学博士 広井勇君



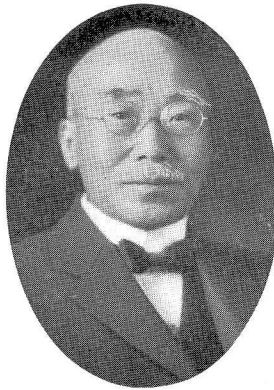
第 7 代  
故 工学博士 仙石貢君



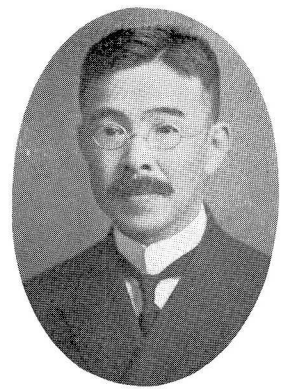
第 8 代  
故 工学博士 原田貞介君



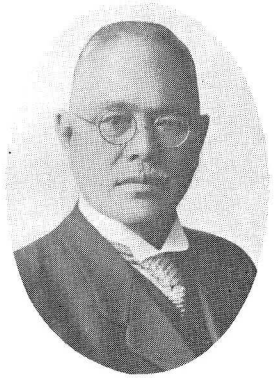
第 9 代  
故 工学博士 古川阪次郎君



第 10 代  
故 工学博士 中原貞三郎君



第 11 代  
故 工学博士 中山秀三郎君



第 12 代  
故 工学博士 中島鋭治君



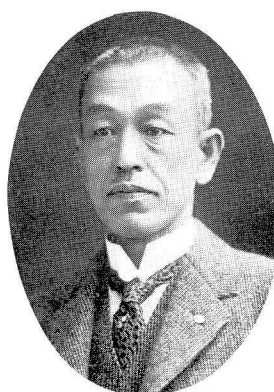
第 13 代  
故 工学博士 日下部辨二郎君



第 14 代  
故 工学博士 吉村長策君



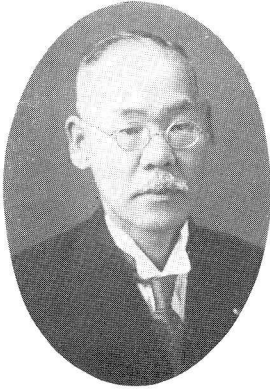
第 15 代  
故 工学博士 市瀬恭次郎君



第 16 代  
故 工学博士 岡野昇君



第 17 代  
故 工学博士 田辺朔郎君



第 18 代  
故 工学博士 中川吉造君



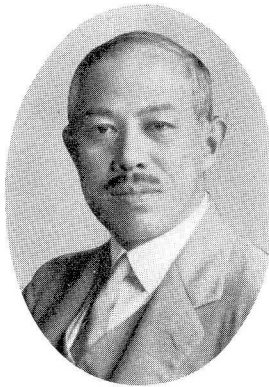
第 19 代  
故 工学博士 那波光雄君



第 20 代  
故 工学博士 名井九介君



第 21 代  
故 工学博士 真田秀吉君



第 22 代  
工学博士 久保田敬一君



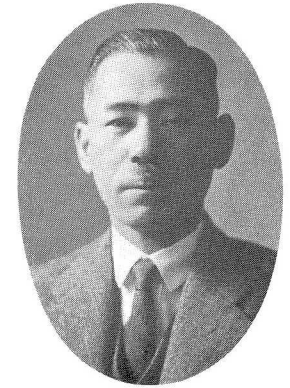
第 23 代  
故 工学士 青山士君



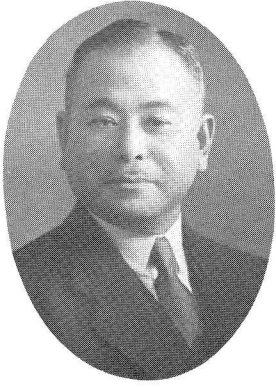
第 24 代  
故 工学士 井上秀二君



第 25 代  
故 工学博士 大河戸宗治君



第 26 代  
故 工学士 辰馬鎌藏君



第 27 代  
故 工学士 八田 嘉明君



第 28 代  
故 工学士 中村 謙一君



第 29 代  
故 工学士 谷口 三郎君



第 30 代  
工学博士 草間 偉君



第 31 代  
故 工学博士 黒河内 四郎君



第 32 代  
工学博士 鈴木 雅次君



第 33 代  
故 工学博士 田中 豊君



第 34 代  
故 工学士 鹿島 精一君



第 35 代  
工学博士 岡田 信次君



第 36 代  
工学士 岩沢忠恭君



第 37 代  
故 工学博士 吉田徳次郎君



第 38 代  
工学士 三浦義男君



第 39 代  
故 工学博士 大西英一君



第 40 代  
工学士 稲浦鹿蔵君



第 41 代  
工学博士 平井喜久松君



第 42 代  
工学博士 青木楠男君



第 43 代  
工学士 菊池明君



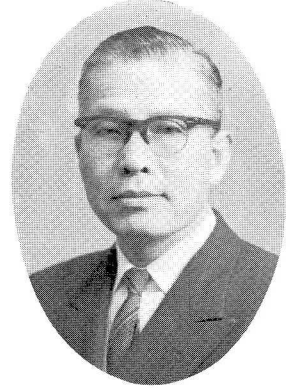
第 44 代  
故 工学士 平山復二郎君



第 45 代  
工学博士 内海 清温君



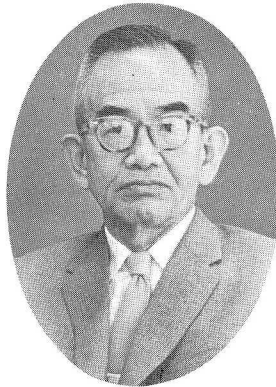
第 46 代  
工学博士 米田 正文君



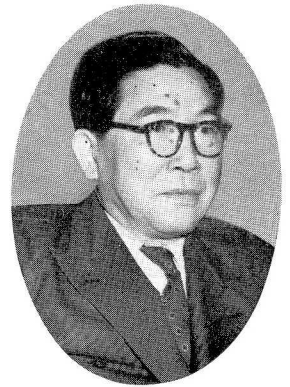
第 47 代  
工学博士 田中 茂美君



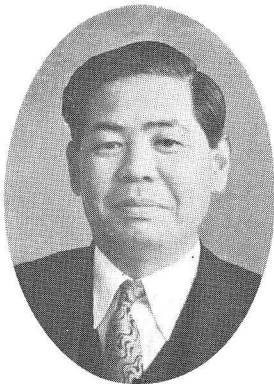
第 48 代  
工学博士 沼田 政矩君



第 49 代  
工学博士 永田 年君



第 50 代  
工学博士 藤井 松太郎君



第 51 代  
工学士 山本 三郎君



第 52 代  
工学博士 福田 武雄君