

## 平成15年度 土木学会賞受賞者 (敬称略)

[功績賞](#) [技術賞](#) [環境賞](#) [論文賞・論文奨励賞](#) [吉田賞](#) [田中賞](#)

[技術開発賞](#) [出版文化賞](#) [国際貢献賞・国際活動奨励賞](#) [技術功労賞](#)

[吉田賞選考委員会独自の授与, 援助, 助成金\(含, 吉田研究奨励賞\)](#)

土木学会賞のホームページ ( <http://www.jsce.or.jp/outline/syou/> ) に戻る

---

### 平成15年度 土木学会賞受賞者一覧

			
松尾 稔氏	白石 成人氏	森 麟氏	丹保 憲仁氏

			
須田 瀨氏	田村重四郎氏	佐藤 敦久氏	玉光 弘明氏

#### ・功 績 賞

(1) 受賞者：松<sup>まつ</sup> 尾<sup>お</sup> 稔<sup>みのる</sup>

現 職：名古屋大学総長

( 2 ) 受賞者：白 石 成 人

現 職：(社)日本国際学生技術研修協会理事長、松尾橋梁(株)監査役

京都大学名誉教授、舞鶴工業高等専門学校名誉教授

( 3 ) 受賞者：森 麟

現 職：早稲田大学名誉教授

( 4 ) 受賞者：丹 保 憲 仁

現 職：放送大学長

( 5 ) 受賞者：須 田 熙

現 職：八戸工業大学教授、東北大学名誉教授

( 6 ) 受賞者：田 村 重四郎

現 職：東京大学名誉教授

( 7 ) 受賞者：佐 藤 敦 久

現 職：東北大学名誉教授、八戸工業大学名誉教授

( 8 ) 受賞者：玉 光 弘 明

現 職：(社)日本建設機械化協会会長

#### ・技術賞

グループ(具体的なプロジェクトに関連して、土木技術の発展に顕著な貢献をなした画期的な計画、設計、または施工等の個別技術に係わる技術)

( 1 ) 業績名：世界初の地下鉄複線断面矩形シールドトンネルの建設

- 縦6.5m×横9.9m 矩形断面シールドマシン及び覆工の設計と施工技術 -  
京都市交通局、鹿島・奥村・大豊・吉村・岡野共同企業体、  
中央復建コンサルタンツ(株)



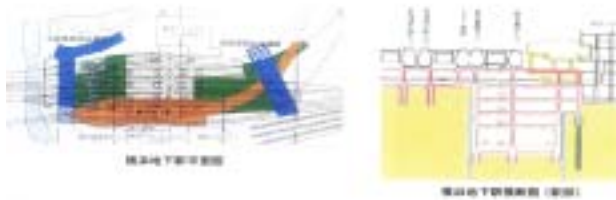
- ( 2 ) 業績名 : 住宅密集市街地における NATM による道路トンネルの建設  
 - 阪神高速道路神戸山手線 -

阪神高速道路公団



- ( 3 ) 業績名 : ターミナル駅直下における大規模地下駅建設の施工技術  
 (みなとみらい線・東急東横線横浜地下駅)

東日本旅客鉄道株



グループ (土木技術の発展に顕著な貢献をなした画期的なプロジェクト)

- ( 1 ) プロジェクト名 : 東海道新幹線品川駅新設



- ( 2 ) プロジェクト名 : 水力発電所再開発(奥只見・大鳥発電所増設)における自然環境保全と  
 技

術課題の克服 - イヌワシの繁殖活動との共存を目指して -



( 3 ) プロジェクト名 : 最新技術の導入と地域との協調による多摩川上流雨水幹線の建設  
~ わが国初の流域下水道雨水幹線 ~



( 4 ) プロジェクト名 : 大井コンテナ埠頭再整備事業



## ・環境賞

### グループ

( 1 ) 業績名 : 情報公開と対話による、高性能・大規模廃棄物処分場の建設  
旭川市環境部、(株)ホー Junction、飛島建設(株)



( 2 ) 業績名 : 自然環境を創造する浮体式防波堤の開発・施工

大成建設(株)



グループ

(1) プロジェクト名：地域生態系に配慮した十萬原新都市開発



(2) プロジェクト名：当間高原リゾートにおける、水辺を主体とした環境の創出



・論文賞（部門順）

(1) 主 題：水平加振を受ける偏心二重円筒タンク内容液の動的挙動

受賞者：高西 照彦（九州工業大学名誉教授）、水田 洋司（九州産業大学）  
川口 周作（新日本製鐵(株)）

(2) 主 題：貯水池の有機汚濁と深水層における逆転水温層・高塩分水塊の消長について

受賞者：道奥 康治（神戸大学）、神田 徹（神戸大学名誉教授）

(3) 主 題：軟弱地盤上の道路盛土の供用後長期変形挙動予測と性能設計への応用

受賞者：竜田 尚希（前田工織(株)）、稲垣 太浩（日本道路公団）  
三嶋 信雄（川崎地質(株)）、藤山 哲雄（前田建設工業(株)）  
石黒 健（前田建設工業(株)）、太田 秀樹（東京工業大学）

(4) 主 題：土木計画における社会的ジレンマ解消にむけた理論的・実証的研究(総合題目)

- 受賞者：藤井 聡（東京工業大学）
- (5) 主 題：交通荷重に対する薄層ホワイトトッピング構造の動的挙動  
受賞者：西澤 辰男（石川工業高等専門学校）、村田 芳樹（セメント協会研究所）、  
國府 勝郎（東京都立大学）
- (6) 主 題：地盤リスク要因に起因する建設プロジェクトコスト変動の評価および対応に  
関する研究（総合題目）  
受賞者：大津 宏康（京都大学）、尾ノ井 芳樹（電源開発株）、  
大西 有三（京都大学）
- (7) 主 題：大阪湾における汚濁負荷量の総量規制施策が水質保全に与えた効果の科学的評  
価  
受賞者：中辻 啓二（大阪大学）、韓 銅珍（株）ハイドロソフト）、  
山根 伸之（株）建設技術研究所）

・論文奨励賞（部門順）

- (1) 主 題：鋼製橋脚における地震時脆性破壊防止に必要な鋼材の破壊靱性レベル  
受賞者：佐々木 栄一（東京工業大学）
- (2) 主 題：小規模河床波の線形・非線形力学（総合題目）  
受賞者：山口 里実（港湾技術研究所）
- (3) 主 題：地盤材料における分岐現象と変形局所化に関する研究（総合題目）  
受賞者：山川 優樹（長岡技術科学大学）
- (4) 主 題：社会資本の生産性とスピルオーバー効果  
受賞者：塚井 誠人（広島大学）
- (5) 主 題：明治期に建設された沿岸要塞における砲台配置と眺望景観の関係に関する研究  
受賞者：星野 裕司（熊本大学）
- (6) 主 題：鉄筋コンクリート杭 - 地盤系の非線形応答性状と3次元有限要素解析（総合題  
目）  
受賞者：牧 剛史（埼玉大学）
- (7) 主 題：河川底生動物の動態特性に基づく Pulse 型人為的インパクトからの回復予測  
（総合題目）  
受賞者：渡辺 幸三（東北大学）

・吉田賞

【研究業績部門】

(1) 主 題：コンクリート系構造物の設計の合理化に関する研究（総合題目）

受賞者：<sup>かくた</sup> 角田 <sup>よしお</sup> 與史雄（北海道大学）

【論文部門】（受付順）

(1) 主 題：強震時における鉄筋コンクリート製地中構造物横断面の塑性変形に関する実証  
研究

受賞者：<sup>おおとも</sup> 大友 <sup>けいぞう</sup> 敬三（(財)電力中央研究所）、<sup>すえひろ</sup> 末広 <sup>としお</sup> 俊夫（東京電力㈱）、  
<sup>かわい</sup> 河井 <sup>ただし</sup> 正（(財)電力中央研究所）、<sup>かなや</sup> 金谷 <sup>けんせい</sup> 賢生（関西電力㈱）

(2) 主 題：カルシウムイオンの溶出に伴うコンクリートの変質に関する実態調査と解析的  
評価

受賞者：<sup>よこざき</sup> 横関 <sup>こうすけ</sup> 康祐（鹿島建設㈱）、<sup>わたなべ</sup> 渡邊 <sup>けんぞう</sup> 賢三（鹿島建設㈱）、  
<sup>ふるさわ</sup> 古澤 <sup>やすひこ</sup> 靖彦（鹿島建設㈱）、<sup>おおつき</sup> 大即 <sup>のぶあき</sup> 信明（東京工業大学）、  
<sup>ひさだ</sup> 久田 <sup>まこと</sup> 真（(独)土木研究所）

(3) 主 題：一様高温下における鉄筋コンクリート曲げ部材の力学特性

受賞者：<sup>かなづ</sup> 金津 <sup>つとむ</sup> 努（(財)電力中央研究所）

その他「吉田賞選考委員会独自の授与，援助・助成金」について

「吉田研究奨励賞被授与」

(1) 研究課題名：コンクリート構造物の局所的圧縮破壊特性および寸法効果予測

被授与者：<sup>わたなべ</sup> 渡邊 <sup>けん</sup> 健（東京工業大学）

(2) 研究課題名：地盤環境に曝されるセメント硬化体の長期変性と環境相互作用に関する  
研究

被授与者：<sup>なからい</sup> 半井 <sup>けんいちろう</sup> 健一郎（東京大学）

(3) 研究課題名：基礎と地盤を含めた鉄筋コンクリート構造物全体系の3次元有限要素解析  
に

よる耐震性評価

被授与者：<sup>まき</sup> 牧 <sup>たけし</sup> 剛史（埼玉大学）

「国際研究集会等への参加援助」

(1) 研究課題名：CONSEC '04における連続シートで補強された既設構造物の性能評価に関する研究

成果の発表、並びに海外における最新の研究動向の調査

(2004.6.27～6.30, 大韓民

国)

かみはらこ あきひさ

被援助者：上原子 晶久(弘前大学)

### 「委員会が必要と認めた研究」

(1) コンクリート委員会・アルカリ骨材反応を生じたコンクリート構造物の安全性評価と補修・補強対策に関する委員会活動への援助

### ・田中賞

#### 【研究業績部門】

(1) 主 題：新幹線はじめ鋼鉄道橋の計画・設計、維持管理、設計・製作示方書の作成、製  
作の品質管理・監督および溶接構造、合成構造の導入などに指導的役割  
を果たした業績、更に約50年にわたり、土木学会はじめ関連学・協会にお  
ける諸委員会などで広汎にわが国の橋梁技術発展に貢献した業績および  
種々の国際援助計画における業績など

受賞者：阿部 英彦(株東京鐵骨橋梁技術顧問)

#### 【論文部門】

(1) 主 題：列車の高速化に対応したコンクリート鉄道橋の動的設計法に関する研究  
(総合題目)

受賞者：曾我部 正道((財)鉄道総合技術研究所)

藤野 陽三(東京大学工学系研究科)

涌井 一((財)鉄道総合技術研究所)

松本 信之((財)鉄道総合技術研究所)

かな 森 真((独)鉄道建設・運輸施設整備支援機構)

(2) 主 題：PC床版鋼2主桁橋の合理的設計法に関する研究(総合題目)

受賞者：安川 義行(日本道路公団関西支社)



稲葉尚文 (日本道路公団試験研究所)

【作品部門】( 受付順 )

( 1 ) 千歳橋

所在地：大阪市大正区鶴町4丁目～同区北恩加島2丁目

形式：2径間連続鋼床版非対称ブレースドリブアーチ橋

橋長：364.9293m

最大支間長：259.9293m



( 2 ) 北上大橋

所在地：岩手県東磐井郡川崎村～一関市弥栄

形式：3径間連続ブレースドリブ・バランスド・タイドアーチ橋

橋長：482.0m

最大支間長：208.0m



( 3 ) のぞみ橋

所在地：岐阜県可児郡御嵩町小和沢 - 加茂郡八百津町丸山

形式：端部分離型上路式 PC 吊床版橋

橋長：91.630m

最大支間長：90.000m



(4) 鶺鴒い大橋

所在地：岐阜市長良総地内(右岸)～岐阜市日野地内(左岸)  
 形式：鋼6径間連続非合成箱桁橋(RC床版) + 鋼単径間斜張橋(鋼床版)  
 橋長：469.0m  
 最大支間長：154.0m



(5) 芝川高架橋

所在地：静岡県富士郡芝川町内房～静岡県静岡市清水穴原地内  
 形式：PC2径間連続ストラット付ラーメン箱桁橋、  
 PC4径間連続ストラット付箱桁橋、PC5径間連続ストラット付箱桁橋、  
 橋長：下り110.0m 278.0m 上り 461.0m  
 最大支間長：下り 86.5m 上り 108.0m



(6) 藁科川橋

所在地：静岡県静岡市谷津～静岡県静岡市小瀬戸地内  
 形式：鋼7径間連続2主鈹桁橋 1連(長支間場所打ちPC床版)  
 鋼4径間連続2主開断面箱桁橋 6連(長支間場所打ちPC床版)  
 橋長：上り1055m 下り 813m  
 最大支間長：上り75.0m 下り 75.0m



(7) 木ノ川高架橋

所在地：和歌山県新宮市

形式：4径間連続鋼・コンクリート複合トラス橋

橋長：268m

最大支間長：85.0m



・技術開発賞(受付順)

(1) 件名：広範な地盤材料を対象とする簡便な原位置一面せん断試験法の開発と実用化

受賞者：松岡元 (名古屋工業大学大学院)

劉斯宏 (名古屋工業大学大学院)

孫徳安 (名古屋工業大学大学院)

工藤アキヒコ (関西電力(株)北陸支社)

西方卯佐男 (関西総合環境センタ - (株))

(2) 件名：加速度センサ - を使用した地盤傾斜計測システムの開発

受賞者：緒方健治 (日本道路公団試験研究所)

松山裕幸 (日本道路公団試験研究所)

佐藤亜樹男 (日本道路公団試験研究所)

国見敬 (曙ブレ - キ工業(株))

根津正弘 (曙ブレ - キ工業(株))

(3) 件名：根入れ式鋼板セル防波堤の開発と実用化

受賞者：宮 地 陽 輔 (国土交通省北海道開発局)  
山 崎 浩 之 ((独)港湾空港技術研究所)  
豊 田 英 男 (国土交通省中国地方整備局)  
北 村 卓 也 (住友金属工業(株))  
稲 垣 三喜男 (東亜建設工業(株))

(4) 件 名：側壁・底版剛結合構造 LNG 地下式貯槽の開発

受賞者：中 野 正 文 (東京ガス(株))  
川 村 佳 則 (東京ガス(株))  
津 田 勝 利 (大成建設(株))  
佐 藤 健 人 (株)大林組)  
仙 名 宏 (株)大林組)

(5) 件 名：耐震性(セメント改良補強土)橋台の開発

受賞者：青 木 一 三 (独)鉄道建設・運輸施設整備支援機構)  
米 澤 豊 司 ((独)鉄道建設・運輸施設整備支援機構)  
渡 邊 修 ((独)鉄道建設・運輸施設整備支援機構)  
舘 山 勝 ((財)鉄道総合技術研究所)  
龍 岡 文 夫 (東京大学大学院工学系研究科)

#### ・出版文化賞

(1) 『Johannis de Rijke』(原著書名 日本の川を甦らせた技師デ・レイケ)

上林好之原著 Noriko de Vroomen, Pim de Vroomen 共訳

Walburg Pers 2002年4月

(2) 『風景学・実践篇 風景を目ききする』

中村良夫著

中央公論新社 2001年5月

#### ・国際貢献賞

〔日本人〕

(1) 田中 宏昌 (東海旅客鉄道(株) 顧問、(社)海外鉄道技術協力協会 特別技術顧問)

(2) 阿部 勝久 (株)建設技研インターナショナル 代表取締役社長)

( 3 ) 染谷 昭夫 ( 名古屋港管理組合 専任副管理者 )

[ 外国人 ]

( 1 ) Dr. Richard N. WRIGHT ( 米商務省国立標準技術研究所(NIST)建築・火災研究所(BFRL)  
客員研究員 )

・国際活動奨励賞(受付順)

( 1 ) 関 隆一郎 ( 株建設技研インターナショナル事業本部技術第2部 次長 )

( 2 ) 中村 滋 ( 電源開発(株)国際事業部 ベトナム国ドゥクチョン町駐在 )

( 3 ) 関 茂樹 ( 佐藤工業(株)シンガポール支店 土木部門長 )

( 4 ) 井上 清彦 ( 株大林組東京本社海外土木事業部海外土木第一部 専任役 )

( 5 ) 田中 利明 ( 大成建設(株)国際支店 UAE 送水管建設工事作業所 所長 )

( 6 ) 斎藤 芳敏 ( 中部電力(株)発電本部土木建築部技術・企画 G 課長 )

( 7 ) 神長 耕二 ( JICA 専門家(インドネシア共和国派遣) )

( 8 ) 上田 多門 ( 北海道大学大学院工学研究科 助教授 )

( 9 ) 高嶋 洋 ( 株鴻池組東京本店 モーリタニア・キファ給水工事事務所 所長 )

( 10 ) 高橋 信也 ( 日本工営(株)コンサルタント海外カンパニー都市開発環境事業部地圏技術部  
部長 )

( 11 ) 平吹 徹 ( 鹿島建設(株)フィリピン・セブ南道路出張所 所長 )

( 12 ) 藤川 浩生 ( 株熊谷組海外本部スリランカ営業事務所 所長 )

( 13 ) 永井 雅彦 ( 東京電力(株)建設部海外事業グループ )

( 14 ) 大木 章央 ( 清水建設(株)海外土木支店見積部 工事長 )

( 15 ) 西田中二郎 ( 株フジタ国際事業部土木部 課長 )

・技術功労賞(受付順)

( 分野 )

( 1 ) 丸山 幹雄 北陸パブリックメンテナンス(株)代表取締役 教育・研究・啓発  
調査・計画 設計・監理  
施工・検査

( 2 ) 中條 友義 日本鋼弦コンクリート(株)常務取締役 教育・研究・啓発  
施工・検査

( 3 ) 石丸 勇 (株)西日本測研社専務取締役 施工・検査  
管理・運用・防災・保全

- |      |                                    |                      |                      |
|------|------------------------------------|----------------------|----------------------|
| (4)  | 小田 奈三喜<br><small>おだ な み き</small>  | オリエンタル建設(株)福岡支店副支店長  | 施工・検査<br>管理・運用・防災・保全 |
| (5)  | 長谷部 清<br><small>はせべ きよし</small>    | 向井建設(株)常務取締役土木本部長    | 教育・研究・啓発             |
| (6)  | 上野 直通<br><small>うえの なおみち</small>   | 大成建設(株)名古屋支店作業所長     | 施工・検査                |
| (7)  | 近藤 敏夫<br><small>こんどう としお</small>   | 五洋建設(株)土木本部機械部部长     | 施工・検査                |
| (8)  | 戸出 正義<br><small>といで まさよし</small>   | 飛島建設(株)営業本部部长        | 調査・計画 設計・監理<br>施工・検査 |
| (9)  | 勝吉 忠市<br><small>かつよし ちゅういち</small> | 清水建設(株)土木東京支店基礎工事部主査 | 施工・検査                |
| (10) | 藤田 和夫<br><small>ふじた かずお</small>    | 九州大学大学院工学研究院技術専門官    | 教育・研究・啓発             |
| (11) | 大本 豊子<br><small>あまもと とよこ</small>   | 元九州大学工学部文部技官         | 教育・研究・啓発             |

以上

<http://www.jsce.or.jp/>